

／中古戸建／
小田原市 城山
 東海道線「小田原」駅

通勤通学に便利な「小田原」駅徒歩7分!

お買い物施設に程近く暮らしやすい住環境

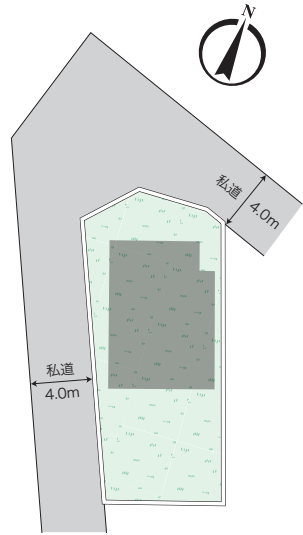


全居室2面採光につき
 陽当たり良好!

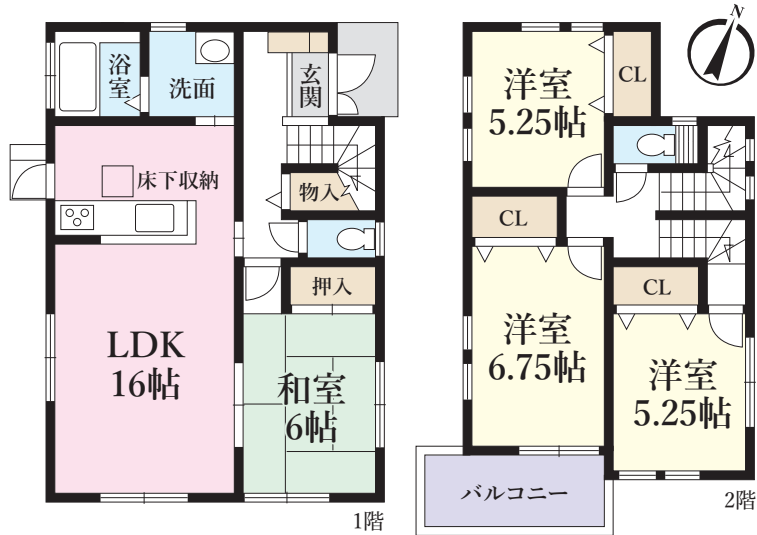
WIC付の
 収納豊富な間取り

南西向きバルコニー
 カースペース2台可

【配置図】



【間取図】



LIFE INFORMATION 周辺施設のご案内



- 芦子小学校..... 965m
- 城山郵便局..... 725m
- 城山中学校..... 1,050m
- ファミリーマート..... 800m
- 城山幼稚園..... 610m
- クリエイトS・D..... 805m
- ぎんがむら保育園..... 745m
- マックスバリュ..... 830m



販売価格／

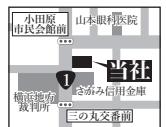
4,730万円

- 所在 / 小田原市城山一丁目23番22-7号
- 交通 / 東海道線「小田原」駅徒歩7分
- 土地面積 / 150.93㎡(45.70坪)
- 建物面積 / 98.95㎡(29.87坪)
- 構造 / 木造 2階建
- 間取 / 4LDK+SIC+WIC
- 築年 / 平成23年6月
- 土地権利 / 所有権
- 地目 / 宅地
- 設備 / 公営水道・公共下水・東京電力・都市ガス
- 都市計画 / 市街化区域
- 用途地域 / 第二種住居地域
- 建ぺい率 / 60%
- 容積率 / 200%
- 接道状況 / 北東側4.0m・南西側4.0m私道へ接する
- 特別用途 / 防火地域
- 現況 / 空家
- 引渡 / 相談 * 他私道持分527㎡のうち1/38有、埋蔵文化財包蔵地内 ※ 図面と現況が異なる場合は現況を優先致します。

TOWA REAL ESTATE 株式会社 藤和不動産

TEL.0465-23-8108

https://108towa.co.jp
 FAX 0465-23-8107
 E-mail info@108towa.co.jp



取引態様
媒介