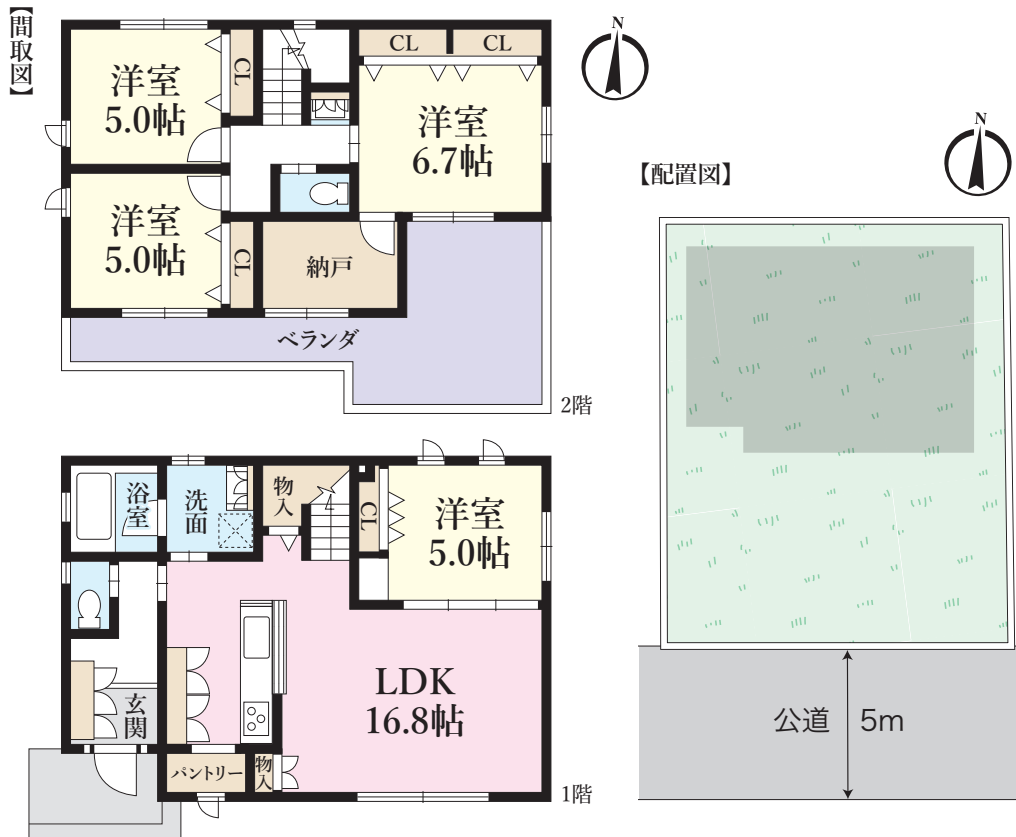


／中古戸建／
大井町 大井中央
御殿場線「相模金子」駅

令和3年6月築の築浅物件!!!

ヘーベルハウス施工! 長期優良住宅!



御殿場線「相模金子」駅
徒歩8分!
パントリー・納戸付収納充実!
カースペース3台可!

LIFE INFORMATION 周辺施設のご案内



- 大井小学校…………… 295m
- 湘光中学校…………… 535m
- 大井第二幼稚園…………… 550m
- ローソン…………… 430m
- 大井町役場…………… 480m
- ドラッグセイムス…………… 580m
- ビバホーム…………… 615m
- あしがらモール…………… 1,060m



販売価格／

4,890万円

- 所在／足柄上郡大井町大井中央158
 - 交通／御殿場線「相模金子」駅徒歩8分
 - 土地面積／157.18㎡(47.59坪)
 - 建物面積／108.90㎡(33.00坪)
 - 構造／軽量鉄骨造陸屋根2階建
 - 間取／4LDK+パントリー+納戸
 - 築年／令和3年6月
 - 土地権利／所有権
 - 地目／宅地
 - 設備／公営水道・公共下水・東京電力・個別プロパンガス
 - 都市計画／市街化区域
 - 用途地域／第一種中高層住居専用地域
 - 建ぺい率／60%
 - 容積率／200%
 - 接道状況／南側5.0m公道へ接する
 - 現況／居住中
 - 引渡／相談
- ※図面と現況が異なる場合は現況を優先致します。

TOWA REAL ESTATE 株式会社 藤和不動産

TEL.0465-23-8108

https://108towa.co.jp
FAX 0465-23-8107
E-mail info@108towa.co.jp

神奈川県知事免許(2)30427号 (公社)全国宅地建物取引業保証協会会員 (公社)神奈川県宅地建物取引業協会会員 (公社)東日本不動産流通機構 〒250-0012 神奈川県小田原市本町二丁目9番28号 ●営業時間／10:00~18:00 ●定休日／毎週水曜日 第2・第4木曜日



取引態様
媒介