

# 一戸建 秦野市曾屋1丁目



■小田急小田原線  
「秦野」駅より15分 または バス6分「上大道」徒歩5分

販売価格 **3,500**万円



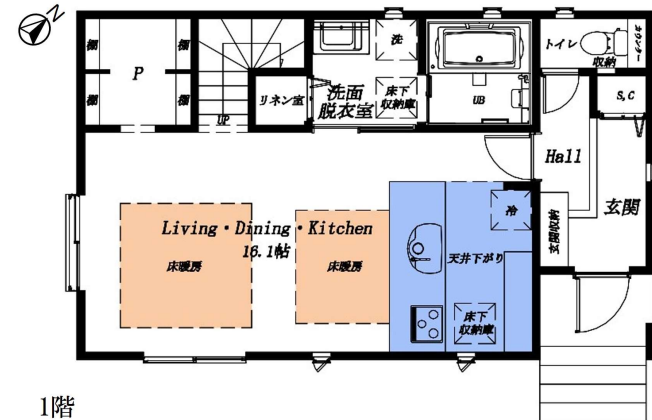
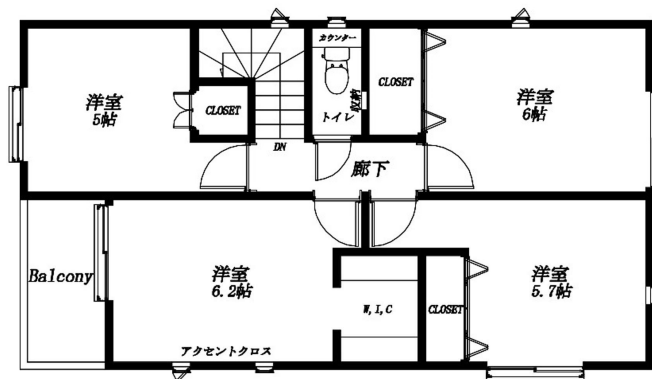
※写真の家具等は売買対象ではありません。

## ●設備仕様

- 食器洗い乾燥機・浄水器内臓ハンドシャワー水栓
- リビング・ダイニングに床暖房設置
- 浴室暖房乾燥付フルオートバス (1坪タイプ)
- 外壁16mm金具止めサイディング
- 宅配ボックス搭載門柱 (カラーモニター付き)
- リモコンキー (玄関)

敷地面積: 112.28㎡ (33.96坪)  
建物面積: 98.12㎡ (29.68坪)

## 3方角地・4LDKタイプ



## ●物件概要

- 所在地/秦野市曾屋1-3-19
- 敷地面積/112.28㎡ (登記簿)
- 土地権利/所有権 ■地目/宅地
- 都市計画/市街化区域
- 用途地域/第1種住居地域
- 防火地域/準防火地域
- 建ぺい率/60%
- 容積率/160% (道路幅員制限による)
- 間取/4LDK
- 構造/木造2階建 (在来)
- 床面積/1F: 47.20㎡、2F: 50.92㎡  
合計: 98.12㎡
- 築年月: 令和5年3月
- 現況/居住中
- 引渡/相談
- 設備/都市ガス・公営水道・公共下水
- 接道状況/南東側約3.7~3.9m (公道)  
北東側約4m、南西側約2.9m
- 建物状況調査に関する情報: 実施予定なし

## ●ポイント

- ゆったりとくつろげる約16.1畳のLDK
- リビングイン階段・パントリー付き (収納)
- リビングを見渡せる対面キッチン
- シューズ・ウォークインクローゼット
- お友達をたくさん呼べるゆとりの駐車スペース (幅約5.0m×奥行約6.2m)

## ●周辺環境

- イオン秦野店.....約450m
- セブンイレブン秦野幸町店.....約330m
- クリエイトSD秦野寿町店.....約300m
- 内藤医院 (小児科・内科).....約220m
- 秦野市立本町小学校.....約690m
- 秦野市立本町中学校.....約1230m

MAP

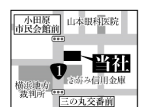


※図面、パースと現況が異なる場合は、現況優先とします。

**TOWA REAL ESTATE** 株式会社 藤和不動産

TEL.0465-23-8108

https://108towa.co.jp  
FAX 0465-23-8107  
E-mail info@108towa.co.jp



取引態様  
媒介